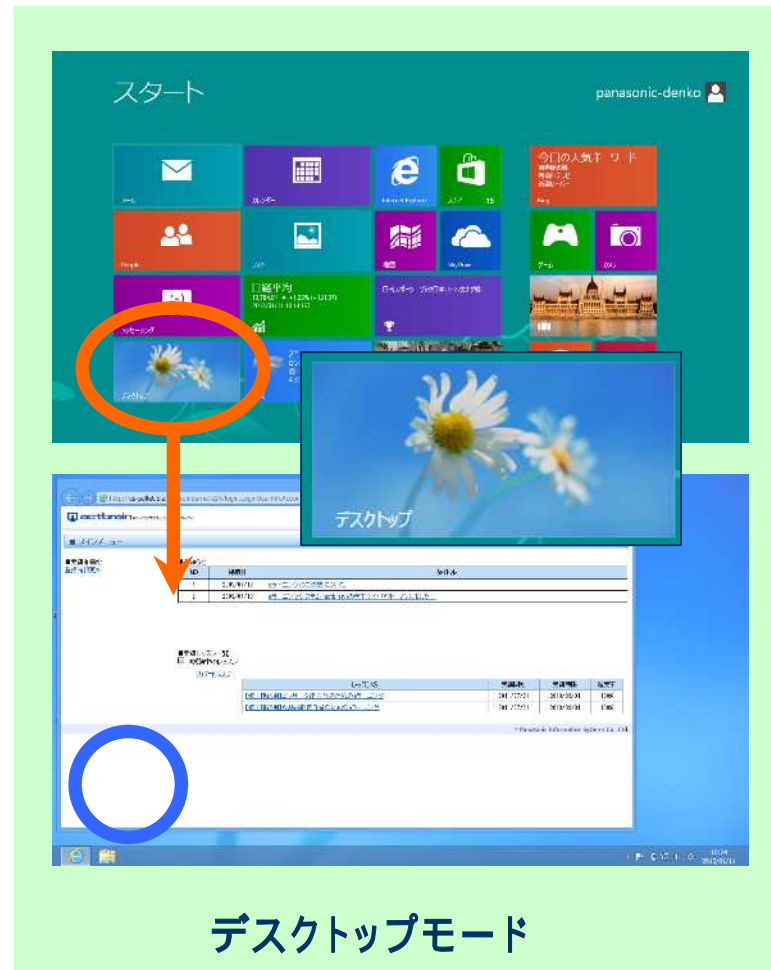
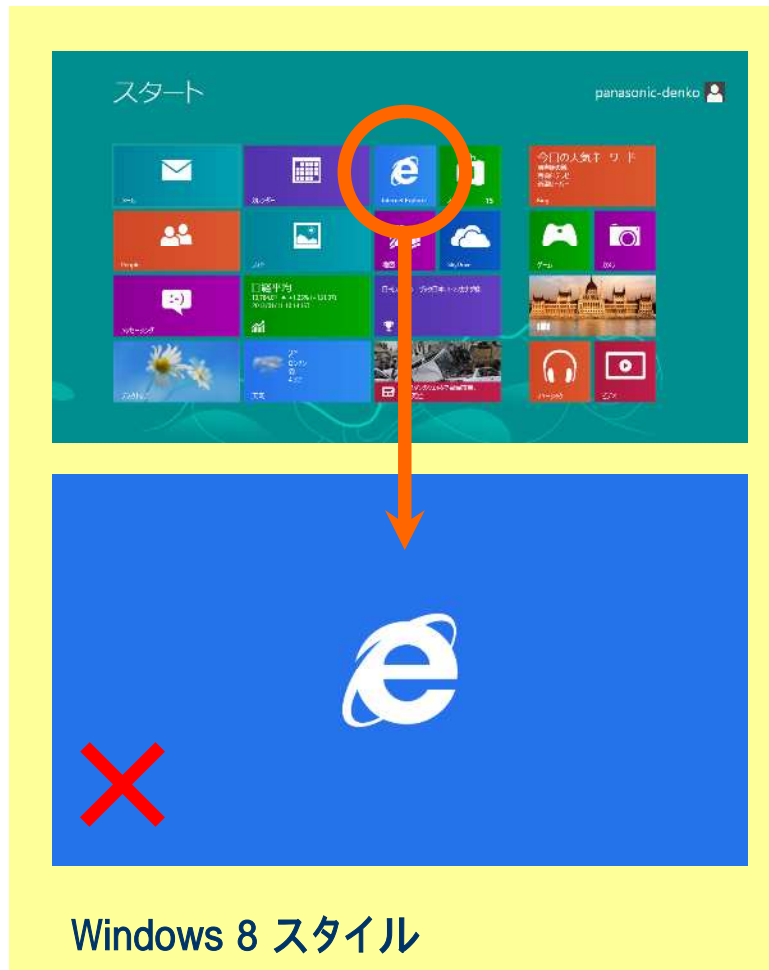
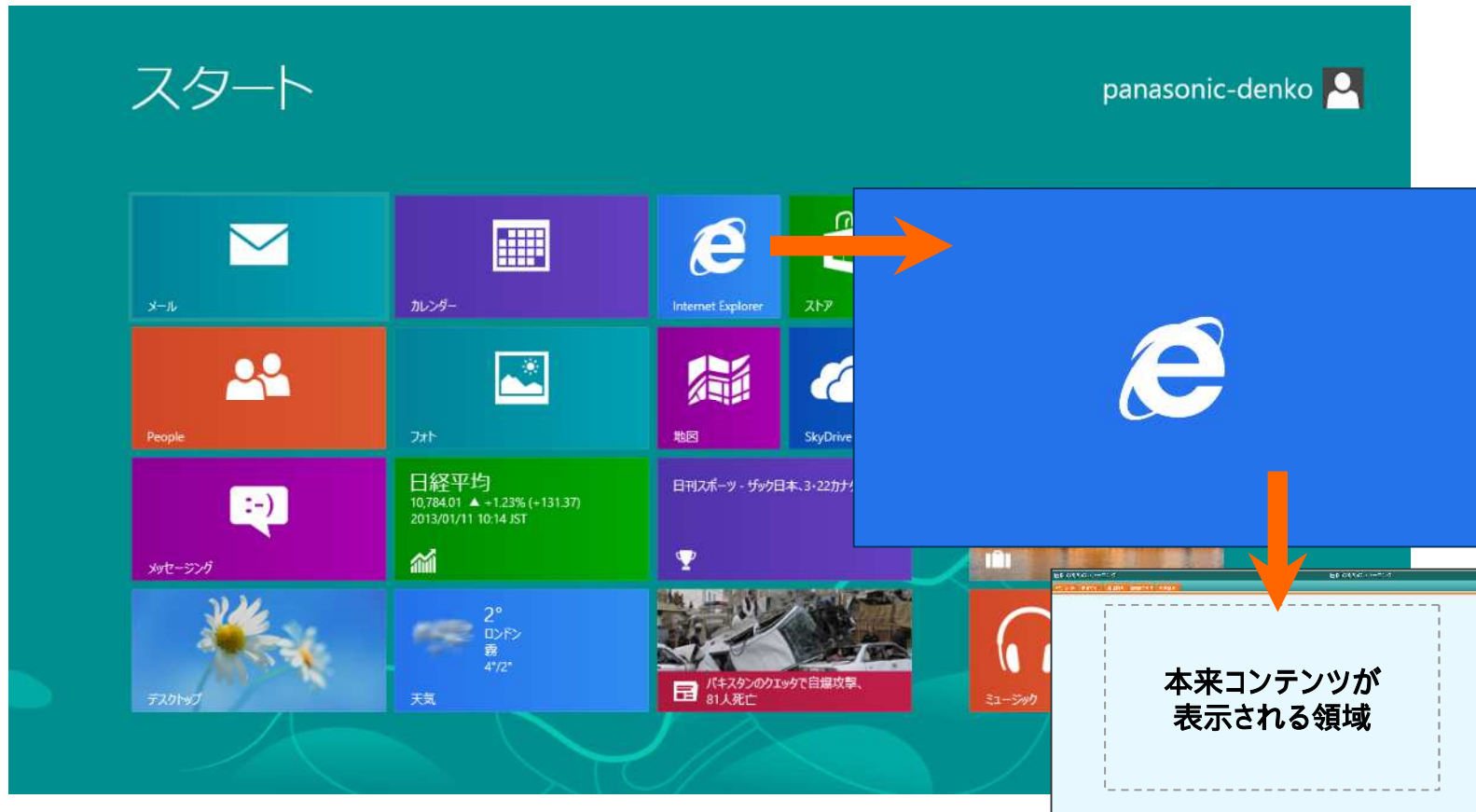


留意事項1 . IE10の動作モードについて (Windows8の場合)



Windows 8 では2種類のIEが存在します。
弊社eラーニングの動作保証対象は、デスクトップモードのIE10となります。

留意事項1 . IE10の動作モードについて (Windows8の場合)



Windows 8 スタイルは、Microsoftの認定サイトでのみ
Flash Player(プラグイン)が動作する仕様となっております。

eラーニングを受講した場合、コンテンツが表示されません。

留意事項1 . IE10の動作モードについて (Windows8の場合)

The screenshot shows the actbrain website interface in Windows 8 style. The main content area includes a navigation menu, a notification table, and a lesson list. An application bar is overlaid on the bottom of the page, containing three buttons: 'このサイトのアプリを手に入手' (Get this site's app), 'ページを検索する' (Search page), and 'デスクトップで表示する' (Display on desktop). An orange arrow points from the 'デスクトップで表示する' button to the application bar area.

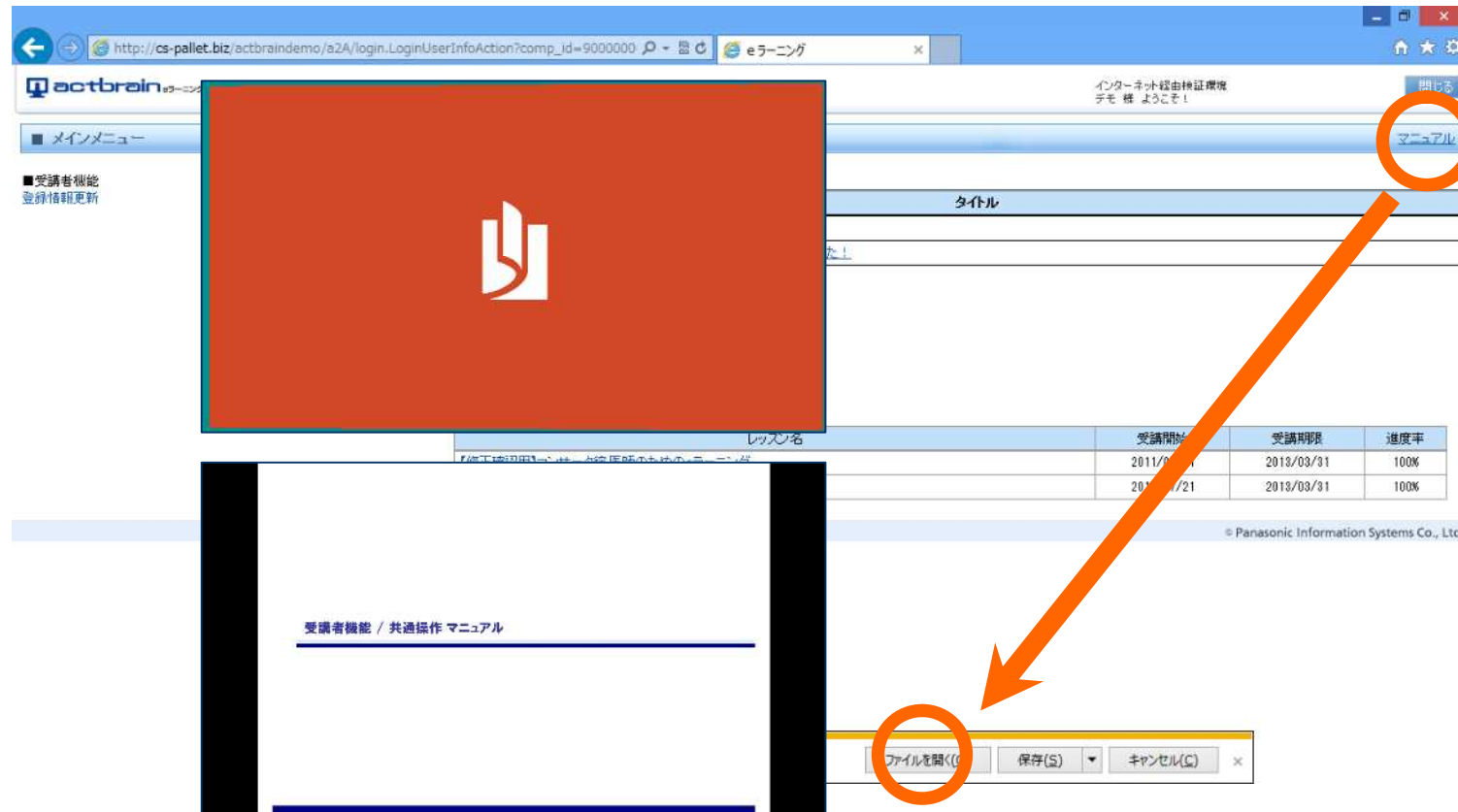
NO	掲載日	タイトル
1	2009/07/13	eラーニングのご挨拶について
2	2009/07/13	eラーニングシステム「actbrain」のデモサイトがオープンしました！

レッスン名
【修正確認用】コンサータ録 医師のためのeラーニング
【修正確認用】登録調剤責任者のためのeラーニング

誤ってWindows 8 スタイルでeラーニングに接続してしまった場合は、ログイン後のメインメニューにて、画面下部に表示されるアプリ バー からアイコンを選択し、[デスクトップで表示する]を選択することでデスクトップモードでeラーニングを継続利用することができます。

アプリ バーは、右クリックするか、Win+Z キーを押す、もしくは、下から画面をタッチしてスワイプすると表示されます。

留意事項2 . Windows 8 でのPDF閲覧について



Adobe Readerがインストールされていない端末で、PDFを閲覧しようとした場合、Windows 8 アプリのビューワーがフルスクリーンで起動します。

Adobe Readerをインストールすることで今までと同じ閲覧が可能になります。
<http://get.adobe.com/jp/reader/>

留意事項3 . IE10でのHTML描画不具合について (IE10既存バグ)

レッスン名	○○○○	●●●●
テストツールコンテンツ1	2018/04/18	2018/04/18
登録担当責任者のためのeラーニング	2018/05/12	2020/05/30

レッスン名	○○○○	●●●●
テストツールコンテンツ1	2018/04/18	2018/04/18
登録担当責任者のためのeラーニング	2018/05/12	2020/05/30

削除	ブラウザ名称	バージョン	
<input type="checkbox"/>	Internet Explorer	6	2011.
<input type="checkbox"/>	Internet Explorer	7	2011.
<input type="checkbox"/>	Internet Explorer	8	2011.
<input type="checkbox"/>	Internet Explorer	9	2011.
<input type="checkbox"/>	Internet Explorer	10	2012.
<input type="checkbox"/>	Firefox	2	2011.
<input type="checkbox"/>	Firefox	3	2011.
<input type="checkbox"/>	Firefox	4	2011.
<input type="checkbox"/>	Firefox	5	2011.
<input type="checkbox"/>	Firefox	8	2011.
<input type="checkbox"/>	Firefox	10	2012.
<input type="checkbox"/>	Safari	3	2011.
<input type="checkbox"/>	Safari	4	2011.
<input type="checkbox"/>	Safari	5	2011.
<input type="checkbox"/>	Safari	6	2011.

ランダムに描画されないケースや崩れる場合があります。

Windows 8のIE10では一部HTMLの描画が崩れるケースがございます。
他サイトでの閲覧時にも生じているためブラウザの仕様と想定しております。
今後のブラウザのアップデートを経過観察致します。
(主に管理画面での検索時に発生します)